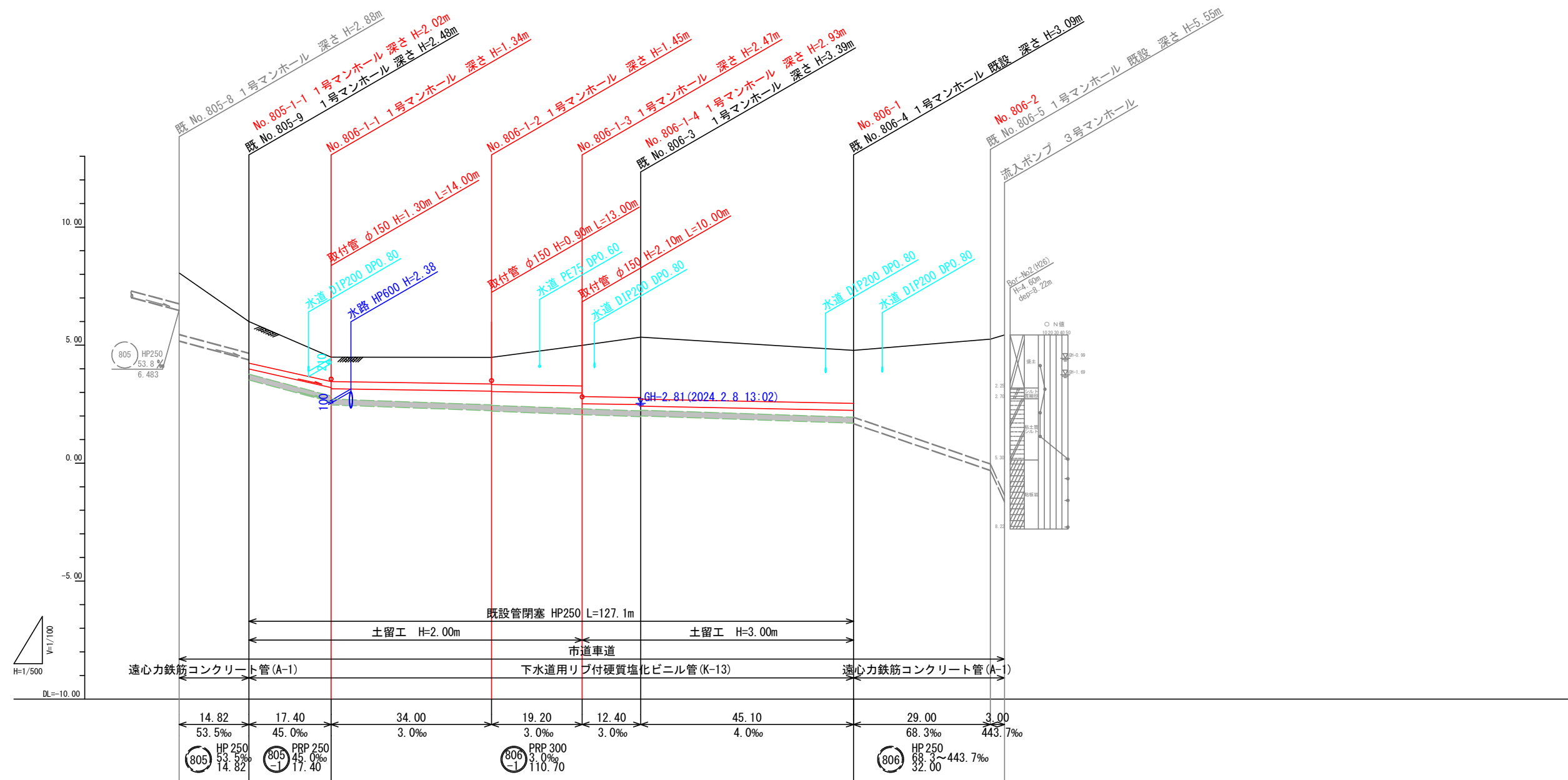


釜石公共下水道事業					
図番	平面図				
-1					
縮尺	図示				
大平1号汚水幹線増強工事					
審査		設計		製図	

縦断面図 縮尺 縦横 1/100
1/500

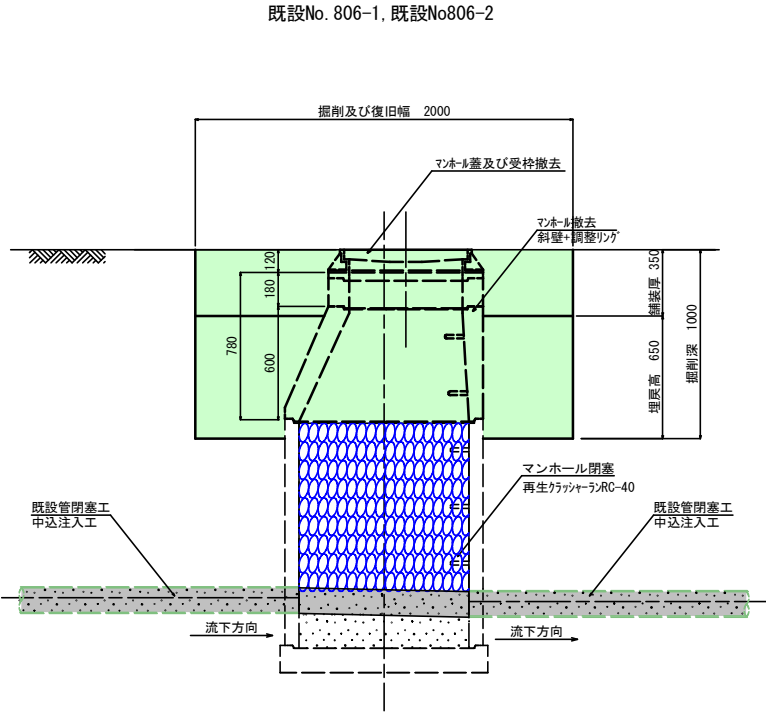


追加距離	単距離	掘削深	管底高	土被り	現況地盤高	計画地盤高
0.00	0.00	3.01	5.183	2.60	8.06	8.06
14.82	14.82	1.74 2.17	4.390 3.985	1.33 1.76	6.00	6.00
32.22	17.40	1.44 1.49	3.202 3.152	1.04 1.03	4.49	4.49
66.22	34.00	1.58 1.60	3.050 3.030	1.13 1.15	4.48	4.48
85.42	19.20	2.17 2.63	2.972 2.516	1.71 2.17	4.99	4.99
97.82	12.40	3.01 3.08	2.479 2.412	2.56 2.63	5.34	5.34
142.92	45.10	2.70 3.23	2.232 1.682	2.25 2.82	4.78	4.78
171.92	29.00	5.68	-0.299	2.57	5.25	5.25
174.92	3.00	7.19	-1.630	2.82	5.43	5.43

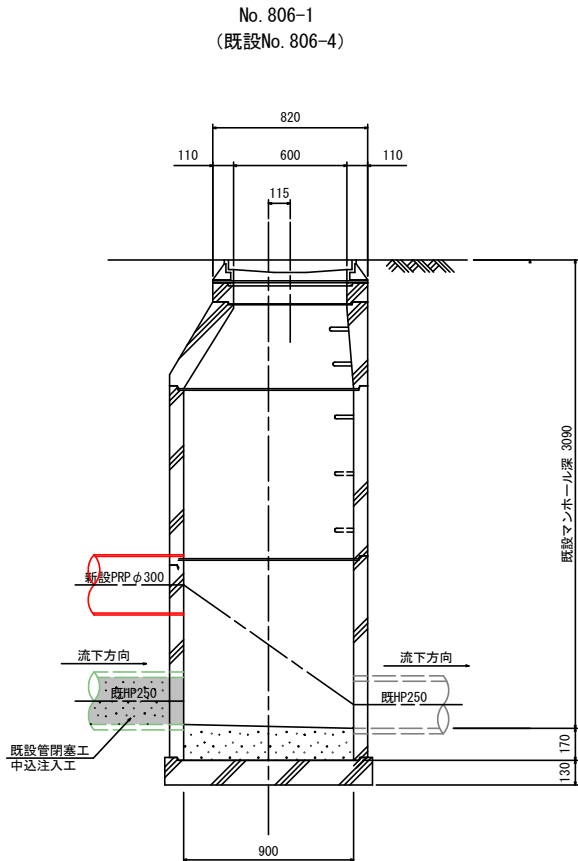
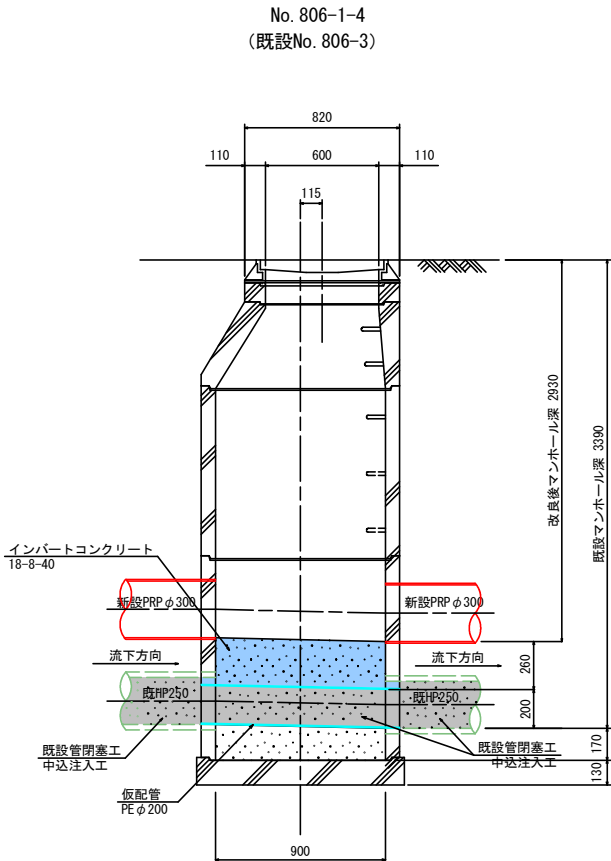
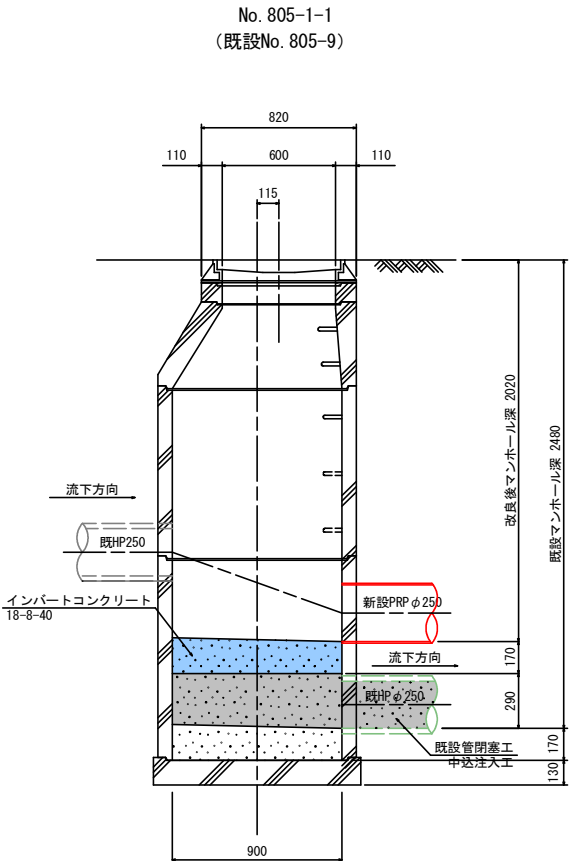
805 805 806 806
-1 -1

金 石 公 共 下 水 道 事 業					
図 番		縦断面図			
-2					
縮 尺		図 示			
大平1号汚水幹線増強工事					
審 査		設 計		製 図	

管閉塞・マンホール撤去 標準構造図 縮尺 1:20



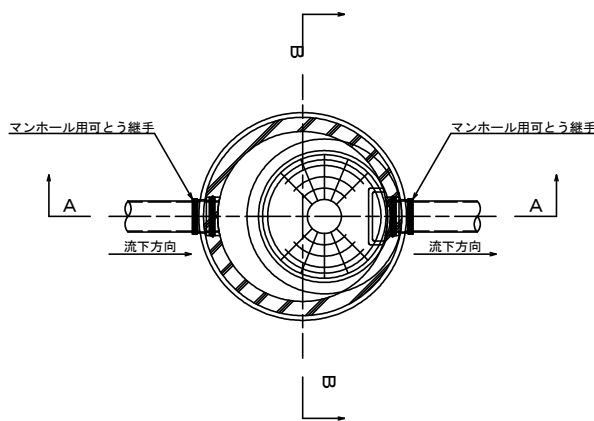
マンホール改良 標準構造図 縮尺 1:20



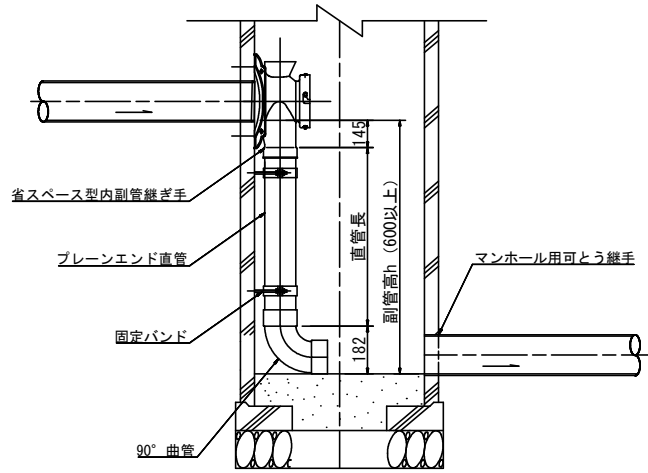
金 石 公 共 下 水 道 事 業				
図 番	管閉塞・マンホール撤去・改良標準構造図			
—3				
縮 尺	図 示			
大平1号汚水幹線増強工事				
審 査		設 計		製 図

1号マンホール標準構造図 S=1:20

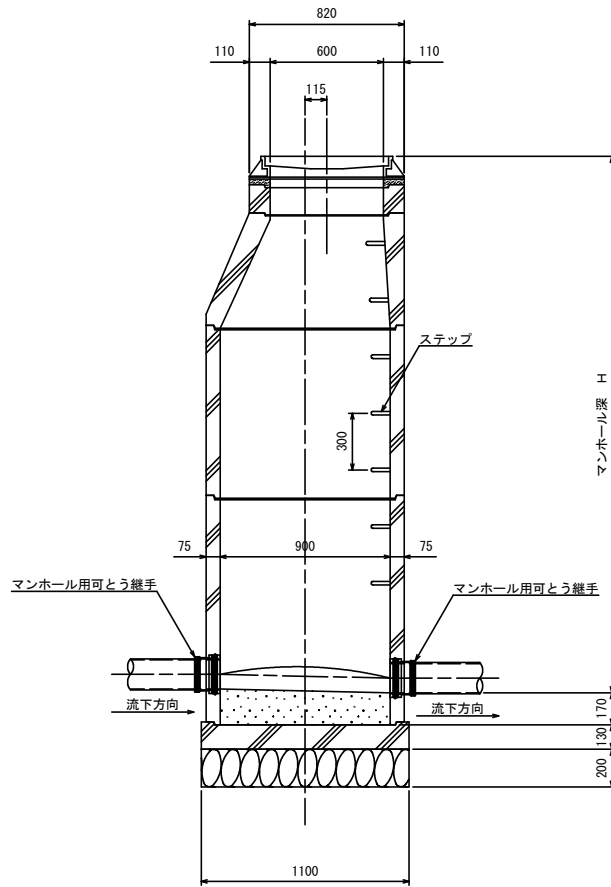
平面図



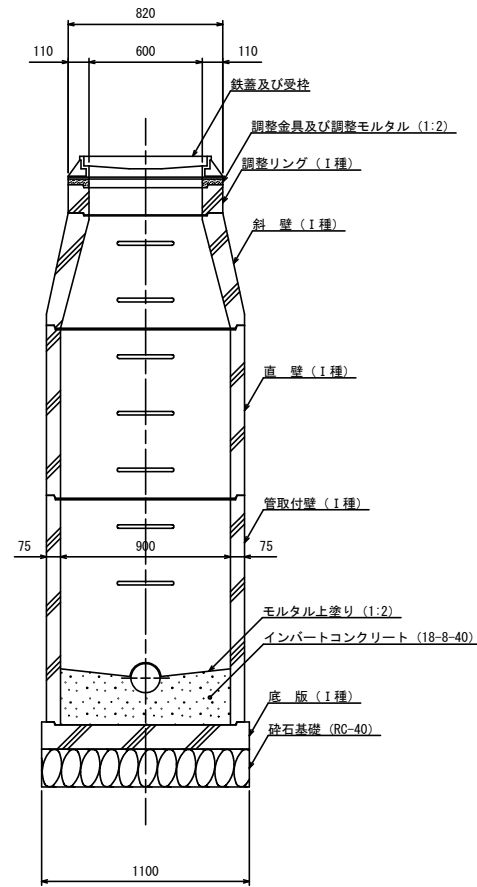
内副管構造図



A-A断面図



B-B断面図

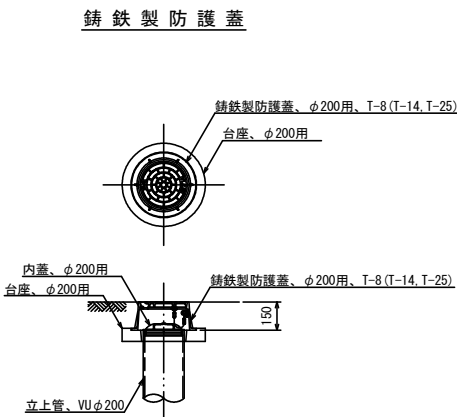
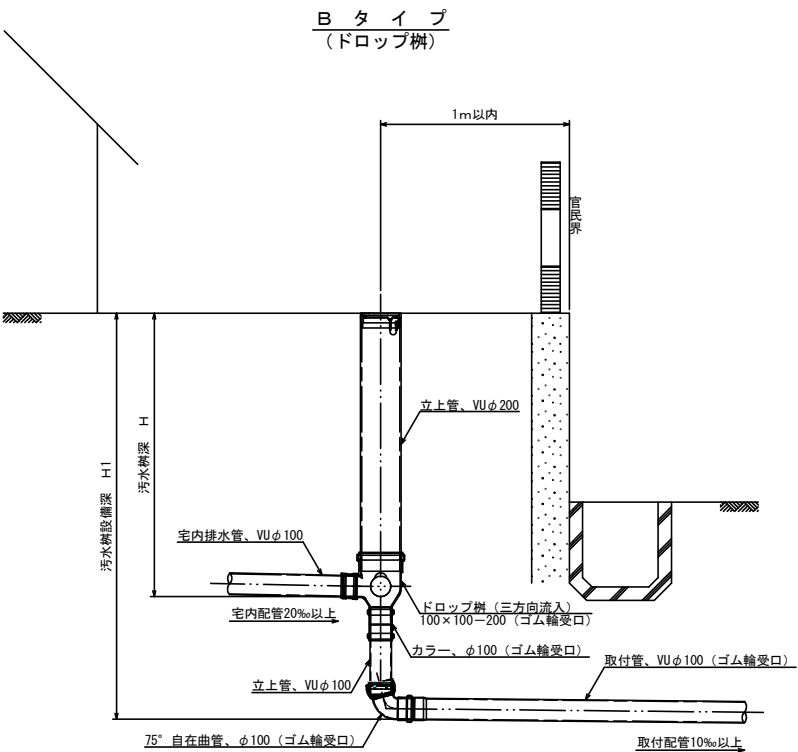
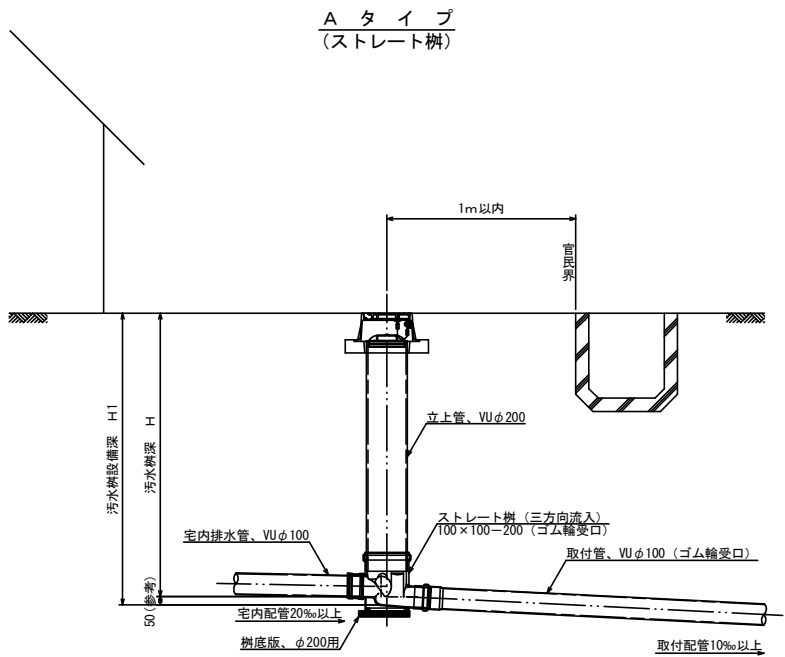


※地上より5m以深に設置となるマンホール部材はⅡ種とする。
また、マンホール深が5m以上となる場合は、マンホールの中間付近に
中間スラブ (FRP製、二分割後付用) を設置する。

釜石公共下水道事業				
図番	1号マンホール標準構造図			
縮尺	1:20			
大平1号汚水幹線増強工事				
審査		設計		製図

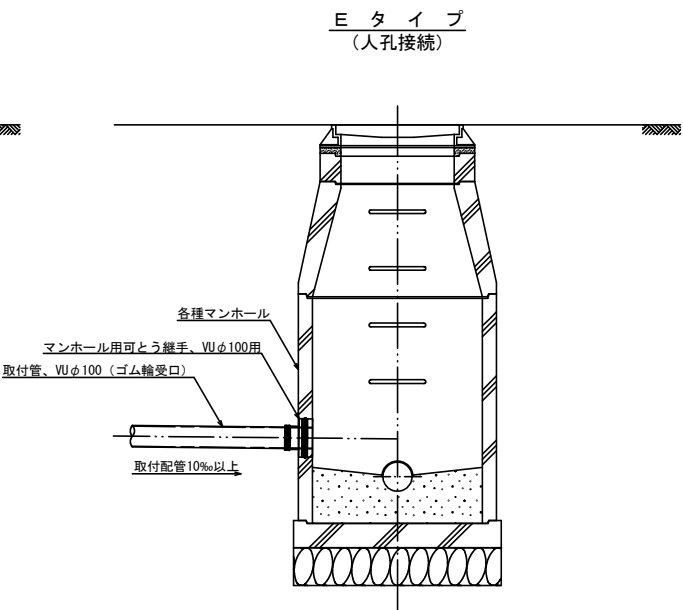
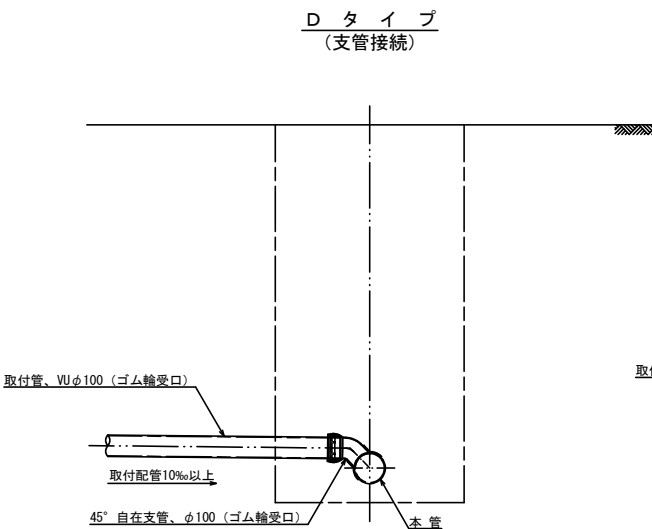
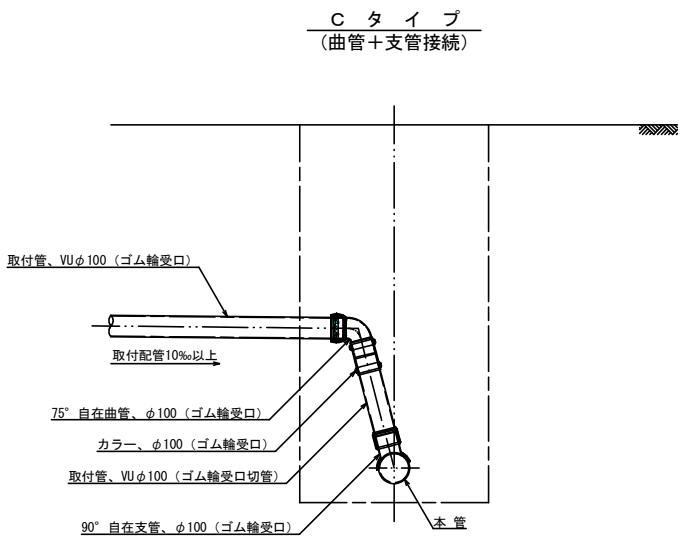
汚水樹タイプ

汚水樹蓋詳細図



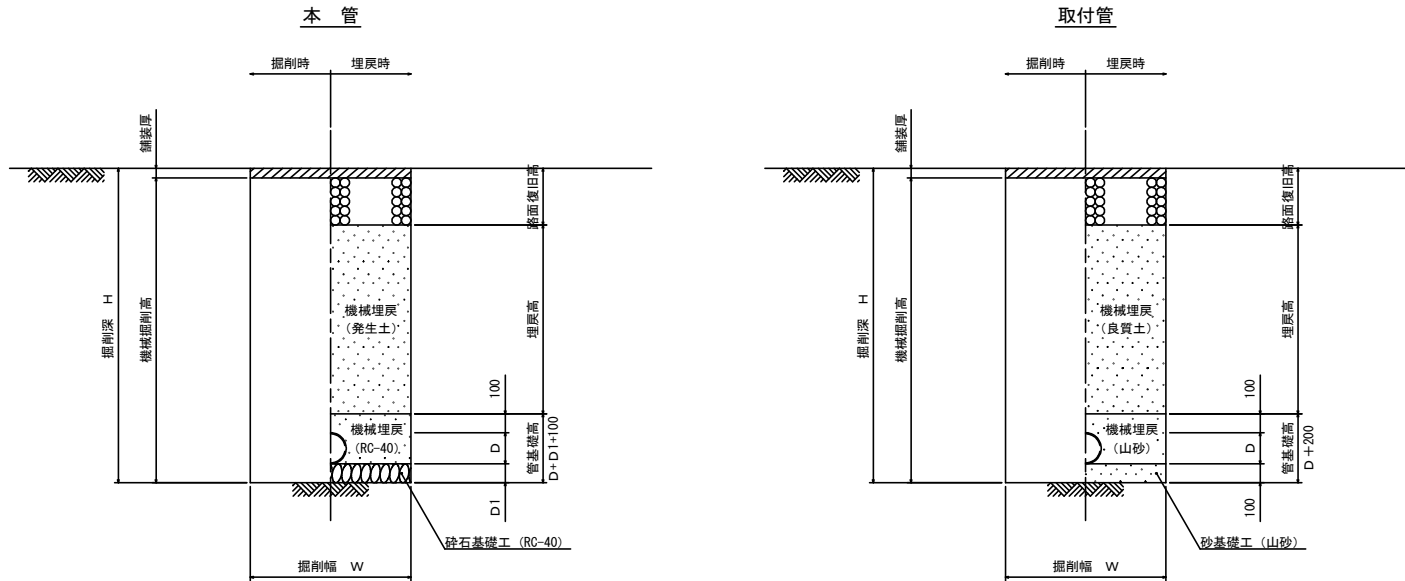
※汚水樹を道路上に設置する場合、防護蓋の耐荷重はマンホール蓋に準拠とする。

本管接続タイプ



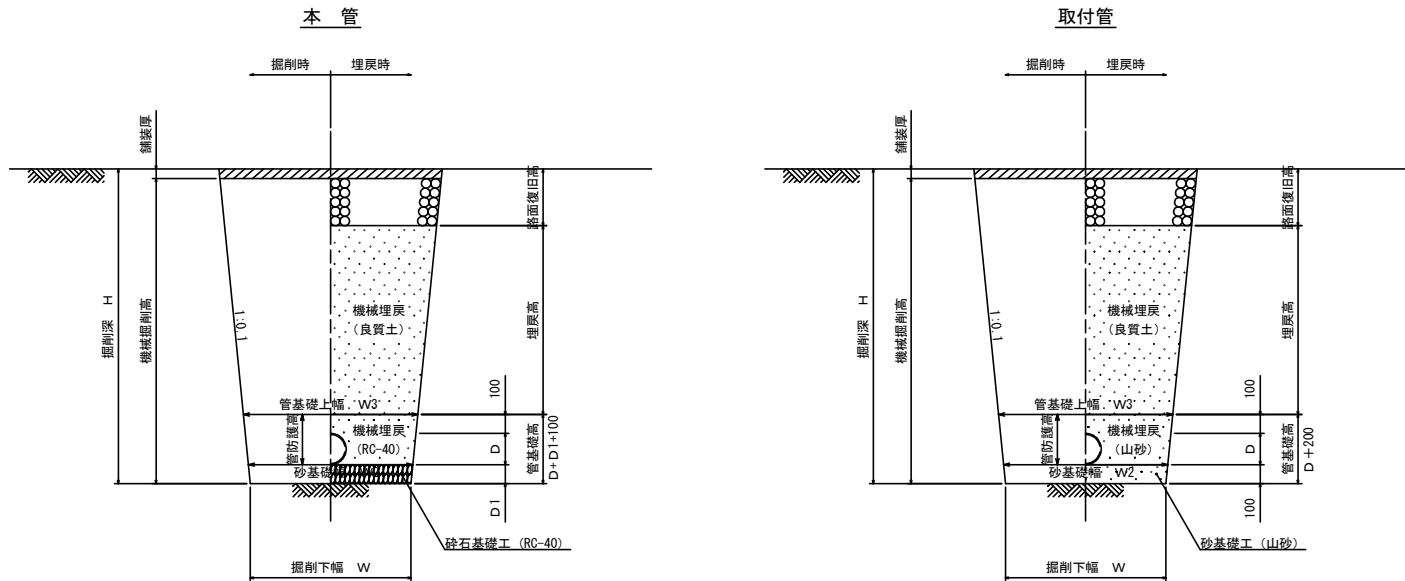
釜石公共下水道事業				
図番	汚水樹及び取付管標準構造図			
—5				
縮尺	1:20			
大平1号汚水幹線増強工事				
審査		設計		製図

掘削深1.5m超え
(建込簡易土留)



※管種がVU管またはポリエチレン管の場合は砂基礎とする。

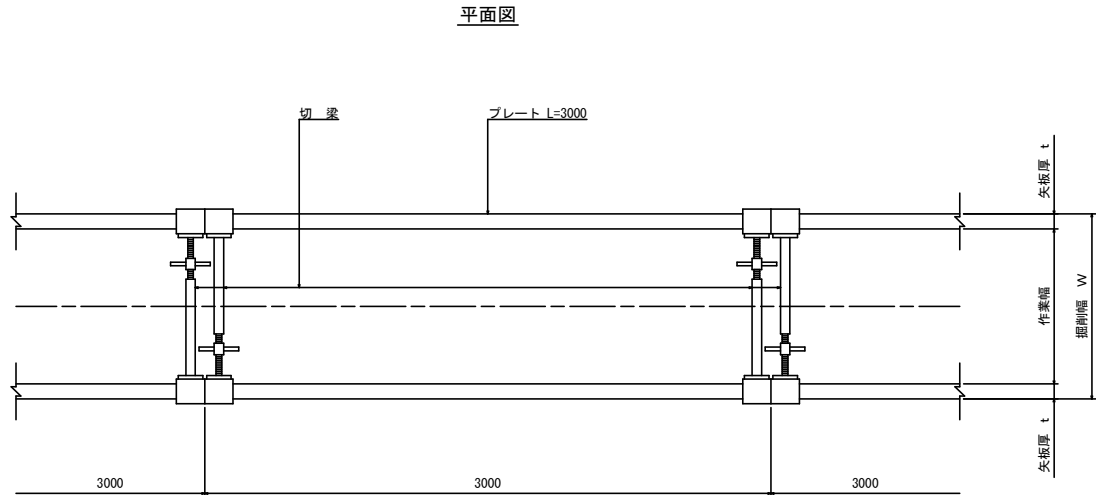
掘削深1.5m以下
(オープン掘削)



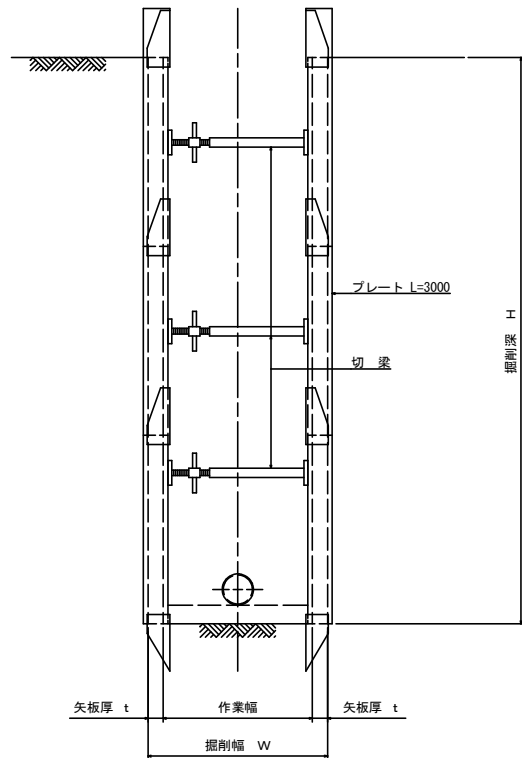
※管種がVU管またはポリエチレン管の場合は砂基礎とする。

管種・口径	管外径 D (mm)	管下高 D1 (mm)	掘削下幅 W1 (mm)	砂基礎幅 W2 (mm)	管基礎上幅 W3 (mm)
VUφ100	114	100	550	570	610
VUφ150	165	100	550	570	620
VUφ200	216	100	600	620	680
PRPφ250	256	150	650	680	750
PRPφ300	307	150	700	730	810
PEφ75	90	100	550	570	610
PEφ100	125	100	550	570	620

建込簡易土留工
(掘削深1.5m超え)



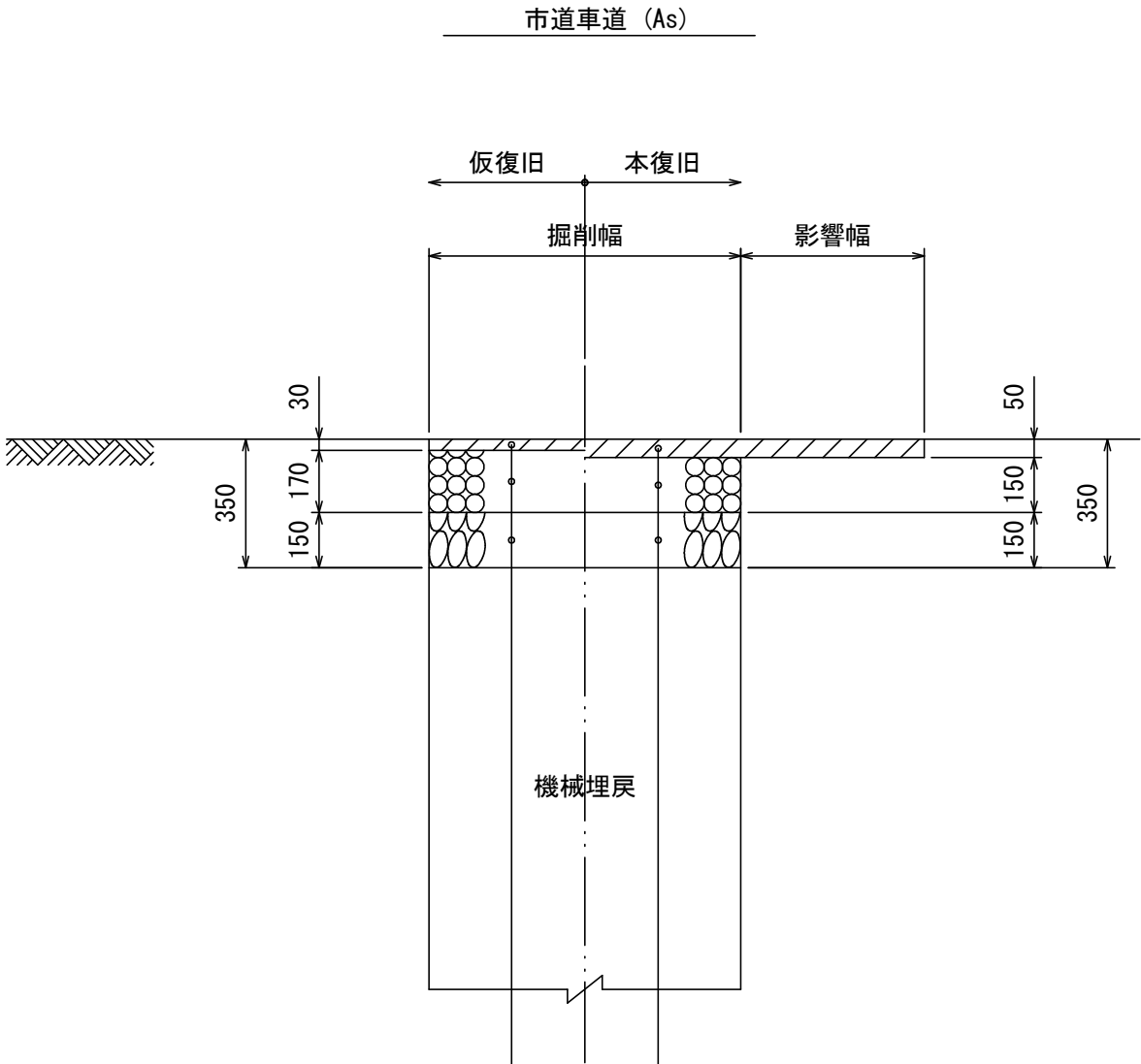
断面図



平均掘削深 H (m)	矢板厚 t (cm)	掘削幅 W(m)						BH規格
		VUφ100	VUφ150	VUφ200	PRPφ250	PRPφ300	PEφ75	
1.5<H<3.5	6.5	0.90	0.90	0.95	1.00	1.05	0.90	0.20
3.5≦H<4.5	10.5	1.10	1.10	1.10	1.10	1.15	1.10	0.35
4.5≦H≦6.0	10.5	1.35	1.35	1.35	1.35	1.35	1.35	0.60

釜石公共下水道事業				
図番	土工及び土留工標準構造図			
—6				
縮尺	1:20			
大平1号汚水幹線増強工事				
審査		設計		製図

路面復旧図 縮尺 1:40



※本復旧は、掘削が道路と平行の場合、1車線道路は全面、2車線道路は片車線全面復旧、掘削が道路を横断する場合は影響幅(500mm×2)を加えた復旧幅とする。

表 層 工 : 再生粗粒度アスコン (20)	t= 30
上層路盤工 : 粒調碎石 (M-40)	t=170
下層路盤工 : 再生クラッシャーラン (RC-40)	t=150

表 層 工 : 再生密粒度アスコン (20F)	t= 50
上層路盤工 : 粒調碎石 (M-40)	t=150
下層路盤工 : 再生クラッシャーラン (RC-40)	t=150

釜石公共下水道事業					
図番	路面復旧図				
—7					
縮尺	1:40				
大平1号污水幹線増強工事					
審査		設計		製図	